



¿QUÉ ES TU CASA AZUL?

RETO: Construir “UN HOGAR FUERA DEL HOGAR” para las familias que deben trasladarse a Sevilla para que sus hijos reciban tratamiento médico en los hospitales públicos de la capital andaluza. Más de 5.000 niños ingresan al año en el Hospital Infantil de Sevilla, y casi el 50% son de fuera de Sevilla.

OBJETIVO:

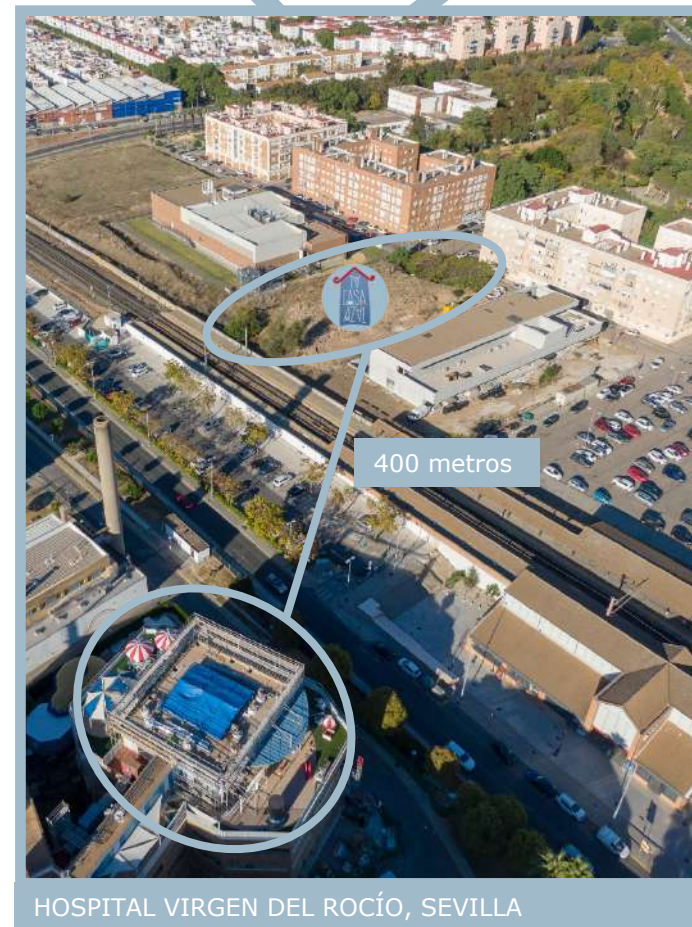
- Construir la futura Casa Ronald McDonald de Sevilla. Aliviar las cargas económicas, psicológicas y sociales como consecuencia de la enfermedad de sus hijos.
- Mantener unidas a las familias.
- Beneficiarios al año: 600 familias (directos) y 1.200 (indirectos).

UBICACIÓN:

- Terreno de 3.000 m² cedido ya por el Ayuntamiento de Sevilla para 50 años.
- Licencia de obra ya aprobada para construir 2.238 m² con 20 habitaciones familiares.

PRESUPUESTO:

- Inversión estimada: 3.113.268 € (IVA no incluido).
- Inversión comprometida por parte de cada fundación: 50%



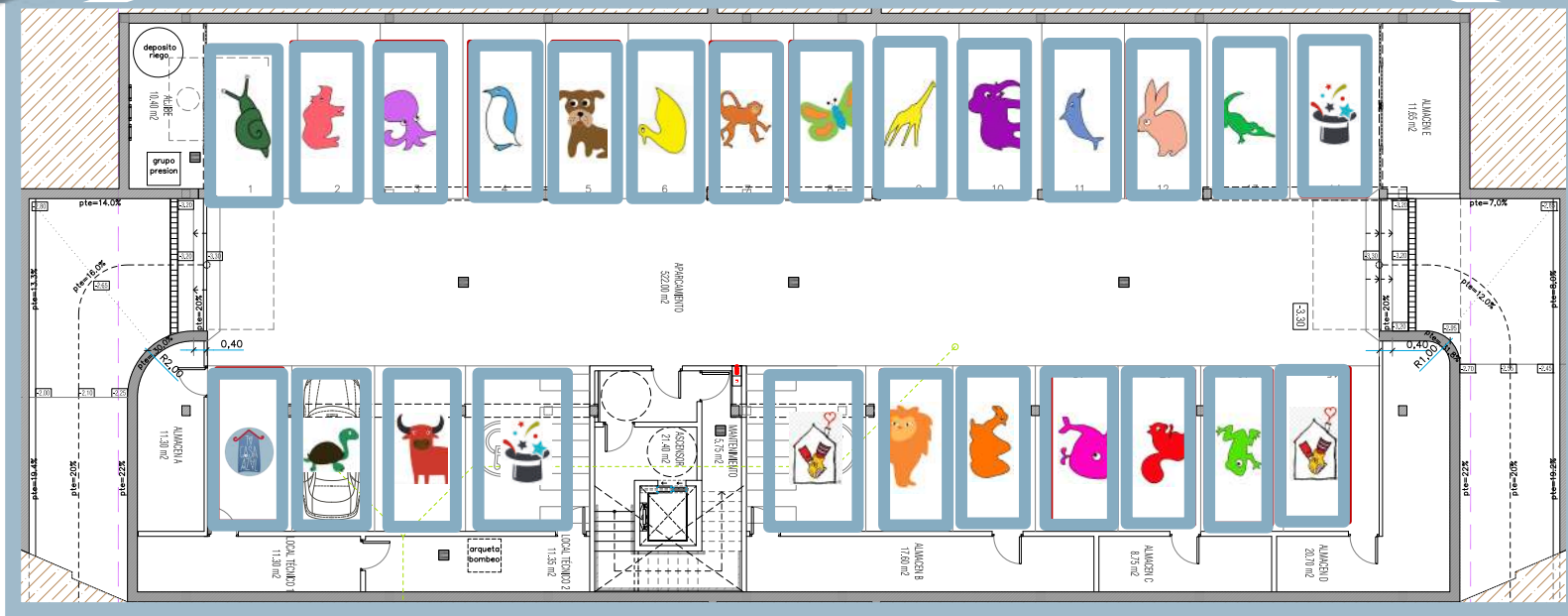
HOSPITAL VIRGEN DEL ROCÍO, SEVILLA

¡¡LANZAMOS "RETO 25"!!

meta: 75.000 €

Este año abrimos
la "barrera" a 25 EMPRESAS
para apadrinar las 25 PLAZAS
de parking de #TuCasaAzul

#RETO25/75K

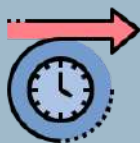


¿QUÉ ES SER PADRINO?

TU LOGOTIPO O MARCA



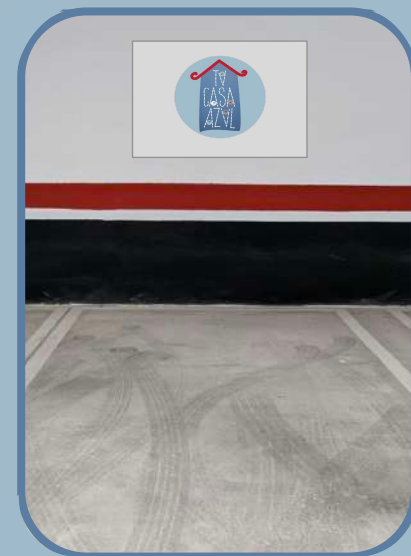
Tu logotipo estará ubicado en la entrada de la casa, junto con el resto de los padrinos.



Tu logotipo y/o slogan estará en tu plaza asignada/elegida durante dos años. A partir del tercer año, la placa de reconocimiento seguirá en el mismo lugar o se trasladará al interior del espacio si fuera necesario.



Participarás en la "subida de barrera del Reto 25" junto con el resto de empresas, prevista para julio o septiembre 2023.



¿QUÉ ES SER PADRINO?

COMUNICACIÓN

- ◆ *Publicación de tu donación a través de todos nuestros canales (Web, RRSS y medios) previa autorización de la empresa.*
- ◆ *Autorización para la comunicación en todos tus medios de difusión, siempre previa aprobación de cualquier soporte que se diseñe (cartel, dossier...) por parte de la Fundación.*
- ◆ *Imágenes y vídeos de la entrega simbólica de la donación.*



27.466
SEGUIDORES

@RETOTUCASAAZUL



6.482
SEGUIDORES

@TU_CASA_AZUL



2.951
SEGUIDORES

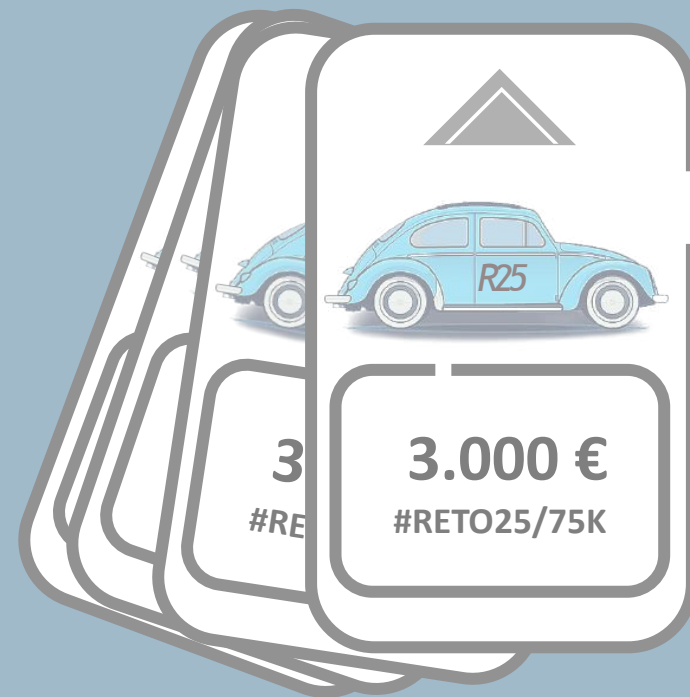
@TU_CASA_AZUL



< 800
SUSCRIPTORES

NEWSLETTER

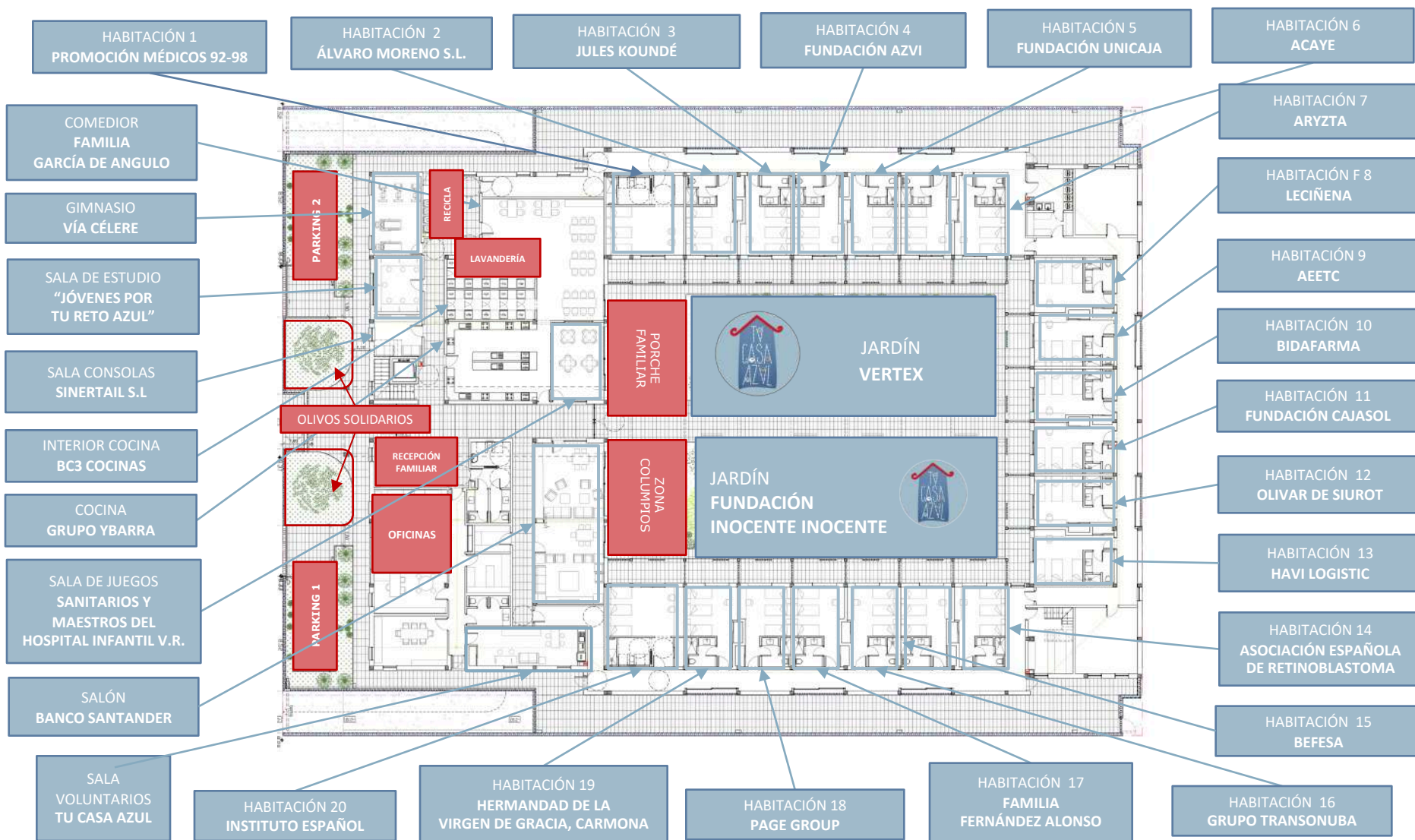
DONACIÓN



*Certificado de donaciones oficial de
la Fundación El Gancho Infantil*

FUNDACIONELGANCHO.ORG

¡NUESTROS PADRINOS!

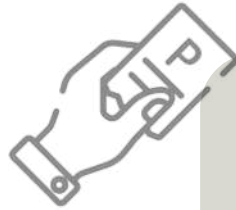


ESPACIOS DISPONIBLES

¡¡QUE NO TE QUITEN TU PLAZA!!




#RETO25/75K



No pierdas esta oportunidad única y
RESERVA YA tu plaza:

 955 341 444 - 613 123 448

 info@fundacionelgancho.org
fundacionelgancho.org

¡Ayúdanos a completar "RETO 25"!

COMPARTE o CONTACTA
con empresas que quieran ayudarnos
a cumplir este nuevo reto.
¡GRACIAS!



75.000€

